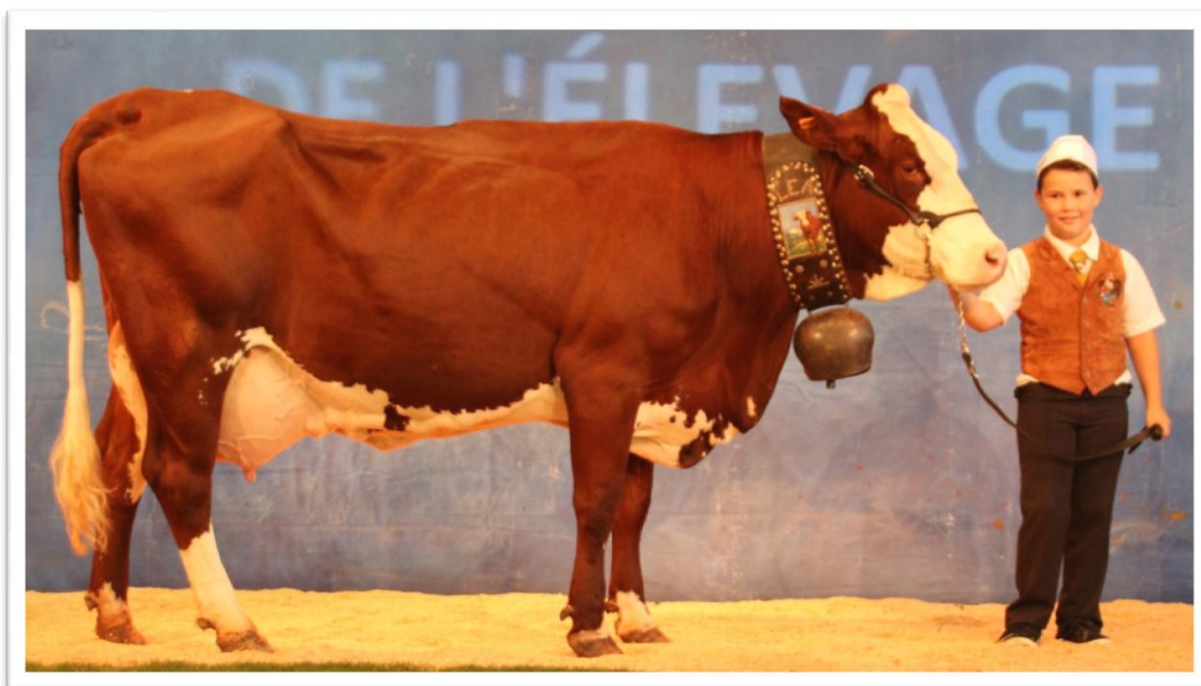


Section 6 : Vaches ayant 2 ou 3 lactations terminées

NOM	N° National	Née le	PROPRIETAIRE	Dept	PERE	GPM	CL	N° Cat.
GROSEILLE	07 11 591 847	07/09/2011	GAEC DES ACAJOUS	07	VACCIN	NATHAN	1	89
HORIZON	07 12 598 862	11/06/2012	GAEC DU PERAT	07	TANGO	BOB	2	85
HAITI	43 12 126 457	21/05/2012	GAEC DU LIERRE	43	VACCIN	PICOTIN	3	86



GROSEILLE (Vaccin/Nathan/Alcazar/Atila/Nautilus/Amiens)

GAEC Les Acajous Saint Sylvestre (07)

ML 2ème 6926 kg à 40.5TB & 35.5TP

Son exploitation est située à Saint Sylvestre au dessus de Valence à 500 mètres d'altitude. Mais également, elle passe l'été en Tarentaise (Sainte Foy Tarentaise) où son lait entre dans la fabrication du Beaufort, ce qui altère son potentiel laitier.

Belle vache, elle « respire » le lait par sa musculature fine et est dotée d'une très bonne mamelle, pour cause : Elle est issue d'une grande lignée de l'Ardèche. Cette mère à taureaux est la vraie sœur du taureau Gomis et la nièce d'Ardéchois. En effet sa mère Cléa, meilleure mamelle à plusieurs reprises, est la génitrice de ce dernier taureau ainsi que d'Hacajou (Vortex). Quand à s GM Rosalie (Gardon), meilleure mamelle à Paris, Elle est la mère d'Ardéchois (Nucléair) ainsi que de Debrousse (Lion), Dagobert (Portotz) et quand on remonte encore bien plus loin, en 1977, son aieule, Nation, était une des premières croisées Holstein du programme de l'époque !



HORIZON (Tango/Bob/Malabar/Ukren/Joli-Cœur/Amiens)

GAEC Du Pérat Alboussière (07)

ML 2ème 7952 kg à 38.3TB & 33.4TP

Depuis 1965, cette souche appartient à ce GAEC situé à Alboussière, au dessus de Valence, à une altitude de 600 mètres, commune (tout comme Saint Sylvestre) par une sécheresse pire qu'en 2003. Il n'a pas plu depuis le mois de Juin.

Malgré ces mauvaises conditions, Horizon présente, pour l'instant 6 contrôles entre 27.6 et 34.4, preuve que l'Abondance s'adapte à tout. C'est une Tango par la taille et la mamelle. Cette dernière a laissé notre juge enchanté par son état de conservation malgré de bonnes lactations et un départ tonitruant de la 3^{ème}, l'équilibre est resté irréprochable, l'attache avant est longue et l'arrière est soutenue par un ligament parfait. Nul doute quelle se prépare à une longue carrière également par la qualité de ses aplombs, qui plus est quand on sait que sur 6 générations il y a 9 lactations de moyenne !



Haïti

(Vaccin/Picotin/Nathan/Itop/Désiré/Ukren/Nautilus/Quimper/Jhon)

GAEC Du Lierre Mercoeur (43)

ML 2ème 6309 kg à 38.8TB & 33.4TP

L'étable de Haïti se situe au pays des éoliennes de Haute Loire à l'ouest du département et est limitrophe du Cantal. L'altitude est d'environ 1000 mètres.

C'est une vache au caractère bien trempé, un peu nerveuse, d'un modèle très montagnard avec une patte solides et sèche, un corps très musclé. Cette famille date de 1967 en Ardèche, et a été introduite dans le troupeau depuis maintenant 20 ans. Si les Abondances sont arrivées au Gaec du Lierre, c'est pour leurs taux et leur rusticité. Elles se justifient d'autant plus qu'aujourd'hui l'exploitation va passer en production bio avec foin de séchage, conduite dans laquelle les Abondances excellent.